

## Wie sortiere ich Abfälle in Dithmarschen?



Bei Fragen zu Themen rund um die Abfallwirtschaft: Abfallwirtschaft Dithmarschen GmbH (AWD) · ☎ (04 81) 85 500 · service@awd-online.de · www.awd-online.de

### BIOABFALL



#### Küchenabfälle

- Brot- u. Lebensmittelreste
- Eierschalen
- Filtertüten
- gekochte Fisch- u. Fleischreste
- Obst u. Gemüse

#### Gartenabfälle

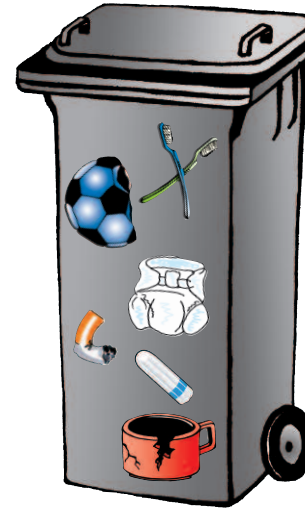
- Baum- u. Strauchschnitt
- Blätter, Laub
- Blumen
- Rasenschnitt
- Falllobst

### PAPIER



- Briefumschläge
- Bücher
- EDV-Papier
- Kalender
- Kartons
- Kataloge
- Notizzettel
- Packpapier
- Papiertüten
- Schachteln
- Schreibpapier
- Schulhefte
- Zeitschriften
- Zeitungen

### RESTABFALL



- Asche, Grillkohle (kalt)
- roher Fisch
- rohes Fleisch
- Glasscherben
- Katzenstreu
- Keramik
- Kerzenreste
- Medikamente
- Staubsaugerbeutel
- Watte
- Windeln
- Zahnbürsten
- Zigarettenkippen

### VERPACKUNGEN



- Alufolie
- Gebäck-, Teedosen
- Konservendosen
- Kosmetikdosen
- Plastikbecher
- Spül-, Putzmittelflaschen
- Tragetaschen, Tüten
- Verpackungsstyropor
- Saft-, Milchkartons

### ALTGLAS

(Glas ohne Pfand)

- Essigflaschen
- Glasflaschen
- Marmeladengläser



### RECYCLINGHOF

- Fernseher
- Kühlschrank
- Sperrmüll
- Waschmaschine



### SCHADSTOFFE

- Batterien
- Energiesparlampe
- Farbreste u. Farbeimer
- Gift

